

# VistaCam iX HD – la caméra intra-orale à résolution HD

La perfection en termes de diagnostic, de documentation et de communication avec le patient



AIR COMPRIMÉ  
ASPIRATION  
IMAGERIE  
ODONTOLOGIE  
CONSERVATRICE  
HYGIÈNE



Dispositif Médical de classe I  
Nous vous invitons à lire attentivement les instructions figurant sur la notice.  
Produits non remboursés par les organismes de santé.

 **DÜRR  
DENTAL**  
LE MEILLEUR, TOUT UN SYSTÈME

# VistaCam iX HD – résolution HD pour un excellent diagnostic de caries



La communication avec le patient, le diagnostic de carie et la documentation en un seul et unique système. Les systèmes de caméras de Dürr Dental fournissent une aide précieuse lors des traitements et permettent au patient de mieux comprendre le traitement nécessaire. VistaCam iX HD, avec une résolution HD, définit de nouvelles références dans ce domaine.

La caméra intra-orale VistaCam iX HD satisfait aux exigences les plus élevées en matière de profondeur de champ, de confort d'utilisation et de qualité d'images grâce à sa résolution HD et au nouvel autofocus.

Le mécanisme intelligent de tête interchangeable offre de multiples possibilités d'utilisation. Qu'il s'agisse de clichés macro ou intra-oraux, VistaCam iX HD, aide au diagnostic ou au dépistage précoce de carie ainsi qu'à la visualisation de la plaque dentaire. Parallèlement, ce système permet aux patients de mieux comprendre les traitements que vous préconisez.

## Points importants :

- Qualité d'image HD haut de gamme, résolution jusqu'à 1280 (H) x 1024 (V) pixels, même en mode vidéo
- Autofocus pour clichés intra-oraux, extra-oraux et macro
- Analyse logicielle pour la détection de lésions cariées et visualisation de la plaque par fluorescence (tête interchangeable Proof)
- Aide au diagnostic des caries proximales sans irradiation grâce à la technologie infrarouge (tête interchangeable Proxi)

## Un design fin et ergonomique

Un flux de travail optimal pour un plus grand confort du patient : le design haut de gamme de la VistaCam iX HD caractérisée par une tête fine et arrondie facilite l'accès aux molaires du fond. La caméra se déclenche manuellement et permet en outre un réglage individuel du temps d'arrêt (capteur de mouvement). Si la caméra est directement déposée sur son support, elle s'éteint immédiatement. Les lentilles des têtes interchangeables sont dotées d'un verre de protection inrayables pour une durée de vie supérieure.

# La tête interchangeable Cam

W W Cam

Des clichés intra-oraux, extra-oraux et macro en qualité HD

## Photos et vidéos en HD

Une qualité d'image maximale pour les exigences les plus élevées : doté d'une résolution HD de 1280 (H) x 1024 (V) pixels, le système de caméra vous livre des images HD extrêmement nettes, même sur des écrans de grande taille. Le nouvel autofocus permet une création rapide et simple des images, qu'il s'agisse de clichés intra-oraux, extra-oraux ou macro. Avec la VistaCam iX HD, vous pouvez également enregistrer des vidéos avec la même résolution HD que les photos. Deux LEDs assurent un éclairage optimal et homogène.



Cliché intra-oral\*



Cliché intra-oral\*



Cliché macro\*



Cliché extra-oral

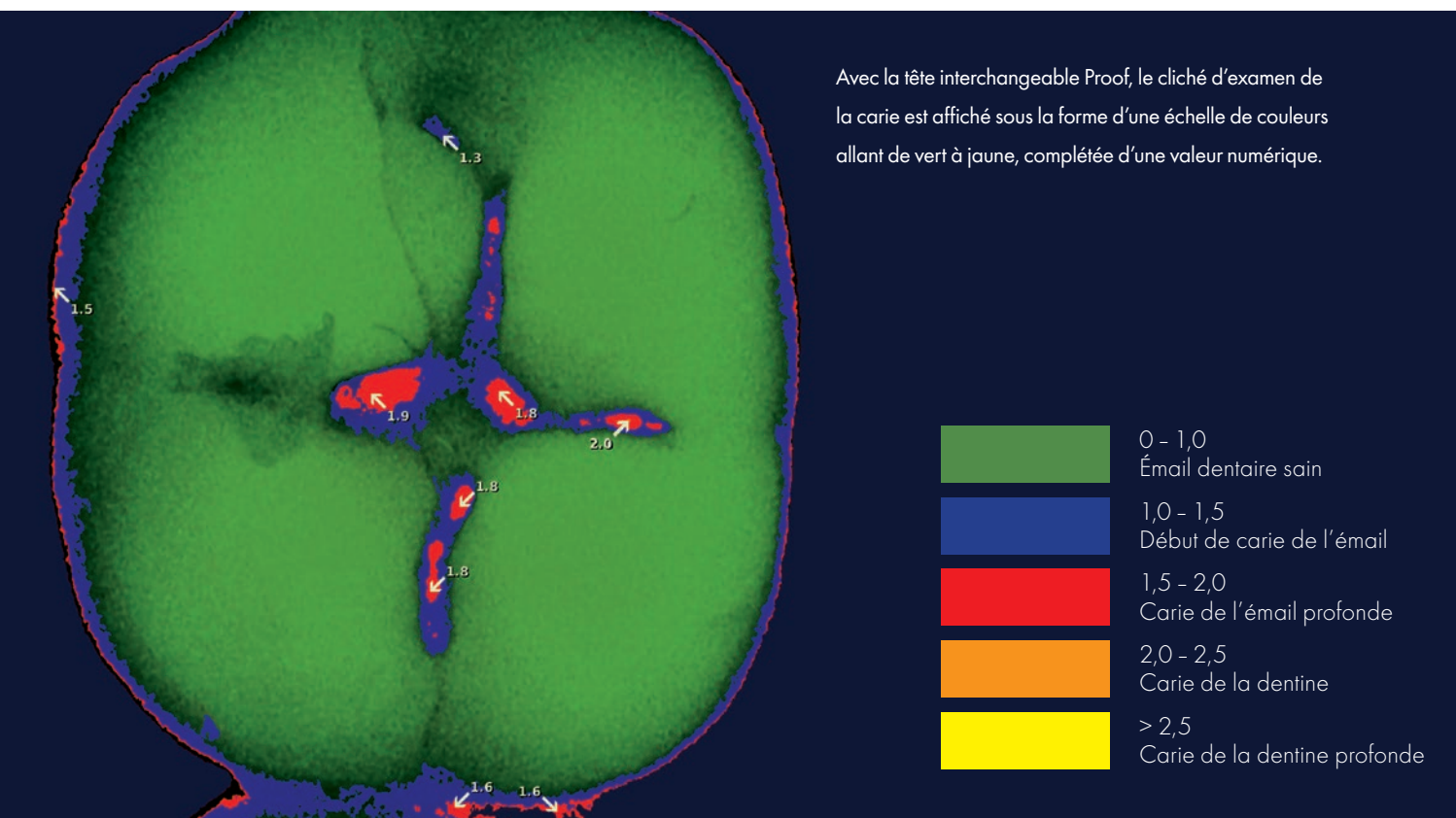


- 1 Autofocus
- 2 Déclencheur

\*avec l'aimable autorisation du Dr Heda Dengel, Remseck

# La tête interchangeable Proof

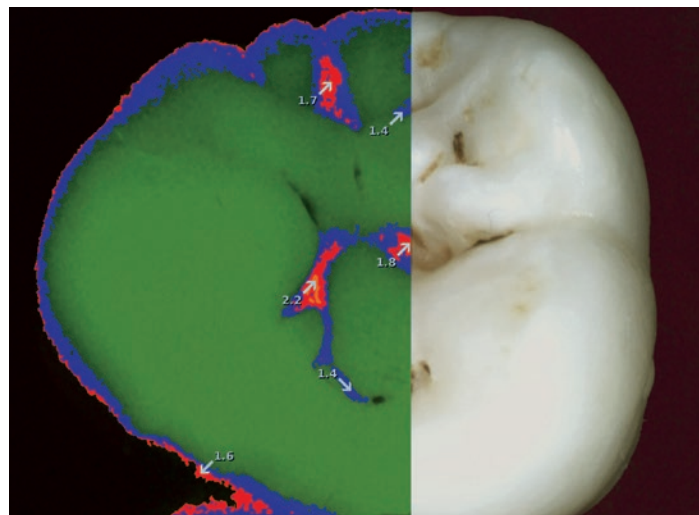
## Détection fiable des caries et de la plaque dentaire



Pour voir davantage de détails : la tête interchangeable Proof permet, par le biais du logiciel, de représenter en toute simplicité les caries et la plaque dentaire sur les surfaces occlusales et lisses ainsi que le tartre. Pour l'analyse du cliché de la carie, l'activité de la carie est représentée par un système de couleurs complété d'une valeur numérique. Ainsi la lumière violette des LEDs stimule le produit du métabolisme des bactéries cariogènes qui renvoient une lumière rouge. L'émail dentaire sain renvoie, quant à lui, une lumière verte. Pour des diagnostics pratiques et sûrs.

### Points importants :

- Analyse logicielle permettant de visualiser les lésions cariées
- Visualisation de la plaque dentaire pendant le détartrage professionnel et pour la communication avec le patient
- Contrôle de l'évolution de la carie
- Contrôle de l'élimination de la carie pendant le curetage

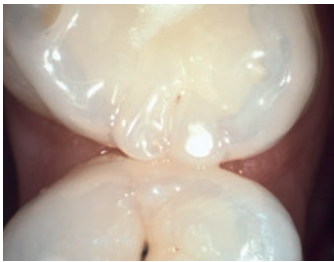


### Visualisation des zones cariées

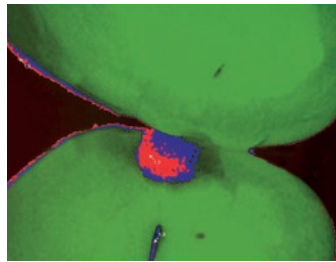
À titre d'exemple, voici une comparaison directe entre une image avec filtre „Carie” et un cliché intra-oral : l'image générée avec la tête interchangeable Proof (à gauche) permet de concrétiser de façon fiable le cliché de la carie. Dans cet exemple, on reconnaît sans peine un début de carie de l'émail (en bleu) et une carie de l'émail profonde (en rouge).

## Détection de caries avec la tête interchangeable Proof

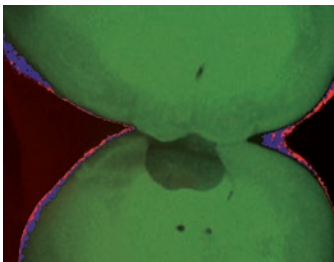
Pendant le curetage, la tête interchangeable Proof de la VistaCam iX HD permet aussi de contrôler de façon fiable la progression de l'élimination des caries. Sur le cliché intra-oral (fig. 1), on peut voir la situation clinique de départ : une décoloration au niveau de la dent 15. Le cliché suivant (fig. 2) a été réalisé directement après ouverture à des fins de contrôle. Elle montre l'image réalisée avec la tête interchangeable Proof, qui permet de faire plus facilement la différence entre la zone cariée au niveau de la dent 15 (en rouge) et l'émail dentaire sain (en vert). Pour finir, le contrôle réalisé en cours d'opération atteste que les zones cariées ont été complètement éliminées (fig. 3).



Cliché intra-oral (fig. 1)\*



Cliché de contrôle (fig. 2)\*



Contrôle en cours d'opération (fig. 3)\*

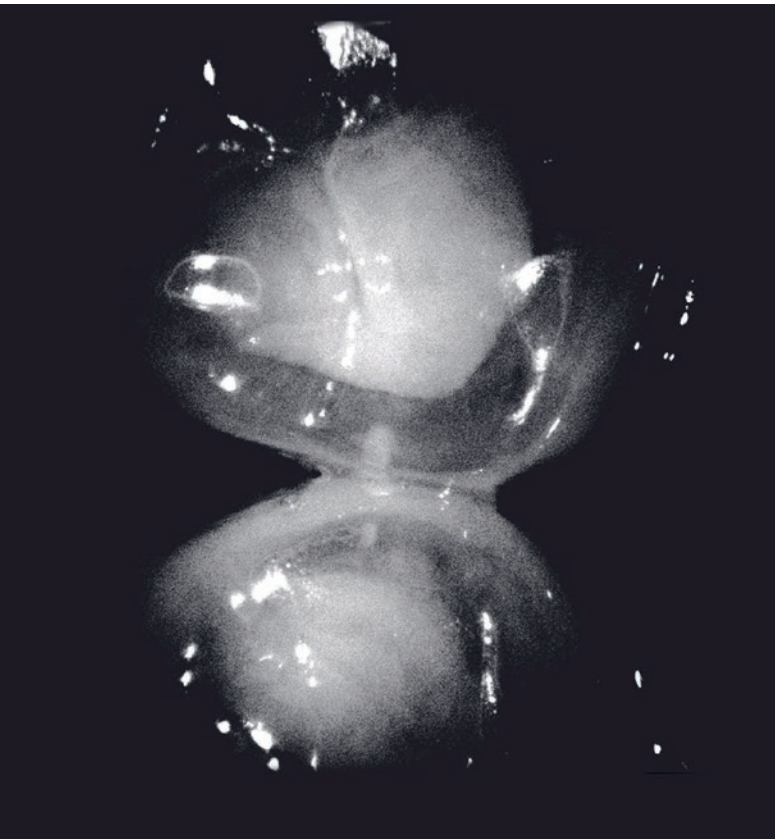
## Visualisation de la plaque dentaire pendant le détartrage professionnel

Communiquez clairement avec vos patients pendant la séance de détartrage en leur expliquant les endroits où il faut insister sur le brossage et ceux où un biofilm dur s'est déjà formé. Grâce au procédé par fluorescence, la tête interchangeable Proof suffit pour visualiser les dépôts ; les tablettes de coloration et les solutions de rinçage sont inutiles. À l'aide de clichés „Avant“ et „Après“, vous pouvez expliquer à vos patients la nécessité et les avantages d'un détartrage professionnel.

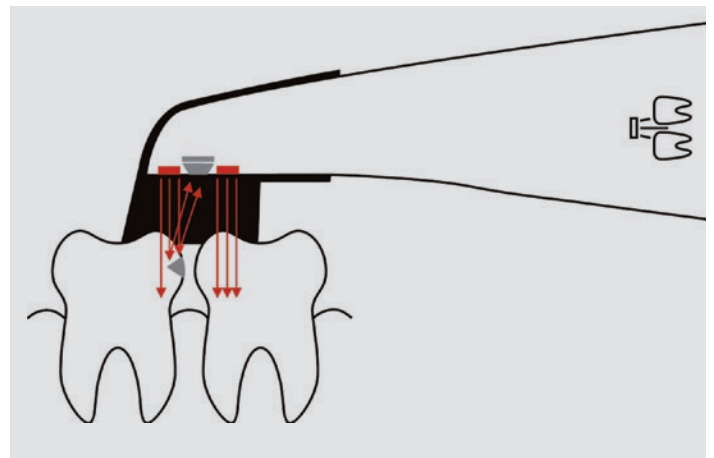


# La tête interchangeable Proxi

## Détection précoce et sans douleur des caries proximales



La sécurité de vos patients : la tête interchangeable Proxi vous apporte un soutien fiable dans le cadre de l'identification précoce de caries proximales. Cette tête interchangeable présente l'avantage de fournir une aide au diagnostic sans irradiation. Vous pouvez enregistrer les photos ou les vidéos directement dans la base de données du patient pour un meilleur suivi du traitement (par ex. reminéralisation ou propagation des caries).



Les lésions cariées reflètent la lumière infrarouge.

### Points importants :

- Aide au diagnostic sans irradiation
- La carie proximale est visible très tôt et peut être traitée immédiatement
- Les prises de vue ou vidéos peuvent être enregistrées directement dans la base de données du patient
- Les images peuvent servir au suivi du traitement (par ex. reminéralisation)
- Les résultats sont simples à visualiser et faciles à comprendre pour le patient

### Détection des lésions cariées avec la tête interchangeable Proxi

Avec ses deux LEDs infrarouges et son récepteur optique, la tête interchangeable Proxi est positionnée avec l'écarteur sur la surface occlusale des dents. Les LEDs éclairent donc deux dents adjacentes. La longueur d'onde sélectionnée donne à l'émail dentaire un aspect légèrement transparent. Un émail dentaire sain laisse passer la lumière dans le spectre infrarouge, et apparaît donc en sombre (transparent).

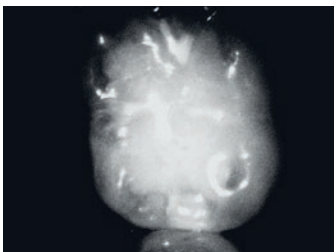
Quant aux lésions cariées, elles apparaissent en blanc opaque du fait de leur structure matérielle modifiée, car la longueur d'onde infrarouge est réfractée différemment sur les lésions et en majeure partie réfléchi. La tête interchangeable Proxi permet ainsi un diagnostic précoce et sans douleur des caries proximales. La résolution HD du système assure ainsi une représentation optimale sur l'écran.

## Détection fiable de caries proximales

Dans la situation clinique de départ (fig. 1), on ne voit aucune carie, ni à l'œil nu, ni avec une image de caméra classique. L'utilisation de la tête interchangeable Proxi révèle une lésion au niveau de la dent 36 en décalage mésial (fig. 2). Le cliché réalisé après l'ouverture initiale le confirme ; à cet endroit, la zone cariée est visible même à l'œil nu (fig. 3).



Cliché intra-oral (fig. 1)\*



Cliché Proxi (fig. 2)\*



Cliché en cours d'opération (fig. 3)\*

\*avec l'aimable autorisation du Dr Ingwert Tschürtz, Schwäbisch Gmünd



# Logiciel d'imagerie performant



Le logiciel d'imagerie de Dürr Dental s'illustre par une conception pratique et convaincante. Ainsi, il est possible d'accéder à toutes les fonctions principales en un seul clic : du démarrage des clichés à l'ouverture des images. Les filtres de diagnostic de carie et de plaque dentaire montrent

l'activité de la carie à l'aide d'une échelle de couleurs, complétée d'une valeur numérique y compris pour les enregistrements vidéo en temps réel. Grâce à l'application d'imagerie de Dürr Dental, vos données d'images sont même disponibles sur iPad.

## Données techniques en un coup d'oeil

VistaCam iX HD	
<b>Connecteurs</b>	USB 2.0 (compatible avec USB 3.0)
<b>Utilisation multiposte</b>	Plug & Play
<b>Déclenchement / activation</b>	Touche sur la pièce à main (au choix en haut ou en bas)
<b>Poids de la pièce à main</b>	70 g
<b>Longueur de la pièce à main</b>	200 mm
<b>Longueur de câble</b>	2,5 m (en option : rallonge jusqu'à 19 m, via le support actif avec adaptateur USB et câble répéteur)
<b>Alimentation électrique</b>	USB (5 V)
<b>Capteur</b>	Capteur CMOS High performance
<b>Pilote</b>	Utilise le pilote standard Windows, PAS d'autre pilote nécessaire
<b>Résolution</b>	1 280 pixels (H) x 1 024 pixels (V)
<b>Éclairage</b>	2 LEDs chacune, Proof (405 nm, violet), Proxi (850 nm, infrarouge)
<b>Système optique</b>	Plusieurs lentilles dans le verre de protection



Support pour pièce à main sur l'écran



Sachets de protection jetables



Support actif avec adaptateur USB (en option)



DÜRR DENTAL FRANCE  
8, rue Paul Hérault  
92500 Rueil-Malmaison  
France  
Tél. : +33 (0) 1 55 69 11 50  
Fax : +33 (0) 1 55 69 11 51  
www.duerrdental.fr  
info@duerr.fr

DÜRR DENTAL BELGIUM B.V.B.A  
Molenheidebaan 97  
3191 Hever  
Belgique  
Tél. : +32 (0) 15 61 62 71  
Fax : +32 (0) 15 61 09 57  
www.durr.be  
info@duerr.be

DÜRR DENTAL SCHWEIZ AG  
Seestrasse 108  
9326 Horn  
Suisse  
Tél. : +41 (0) 71 844 10 30  
Fax : +41 (0) 71 844 10 33  
www.duerr-dental.ch  
info@duerr-dental.ch

 **DÜRR  
DENTAL**  
LE MEILLEUR, TOUT UN SYSTÈME